

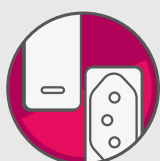


Muito mais praticidade.

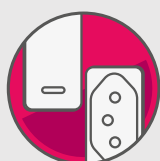
Agora fica mais fácil para o consumidor comprar os Módulos Tramontina.
São 8 linhas de produtos para instalações elétricas que utilizam os mesmos módulos.



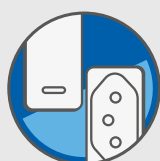
GIZ



LIZ



LIZCOR



TABLET



LUX²



LIZFLEX



CONDULETES
E PLASTIBOX

As páginas sinalizadas com os selos acima, mostram os produtos que são vendidos com os mesmos módulos. Identifique os módulos necessários nas páginas 20 e 21.



Giz



Liz



Liz
COR



TableT



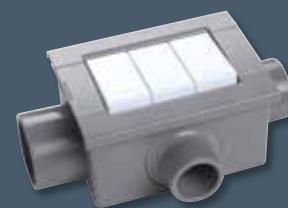
Lux²



Lizflex



CONDULETES



PLASTiBOX

Características



Módulos largos,
em Termoplástico.
Toque suave e silencioso.



Detalhes em relevo
para melhor identificar
a função do módulo.



Tomadas com padrão
conforme NBR 14136.



Tomada na cor vermelha
para identificar corrente
de 20A.



Montagem frontal dos
módulos ao suporte.
Condutores fixados aos
bornes e travados por
parafuso para contatos
perfeitos.

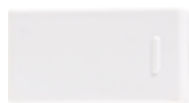


Módulos de
01 posto, 02 postos
e 03 postos.



Módulos nas cores Branco e Grafite.

Módulos



57115/001
57215/001



57115/002 57215/002
57115/003 57215/003
57115/005 57215/005
57115/006 57215/006



57115/004
57215/004



57115/025
57215/025



57115/027
57215/027



57115/030 57215/030
57115/032 57215/032



57115/033



57115/041
57215/041

NOVO



57115/042
57215/042



57115/050
57215/050



57115/051 57215/051
57115/055 57215/055
57115/056 57215/056

REF.	EMB.	789.1435.	DESCRIÇÃO	COR
interruptores				
57115/001	50	04279 5	simples 10A - 250V~	
57215/001	50	05698 3		
57115/002	50	04280 1	paralelo 10A - 250V~	
57215/002	10	04280 1		
57115/003	10	04281 8	intermediário 10A - 250V~	
57215/003	10	05600 6		
57115/004	10	04282 5	bipolar simples 10A - 250V~	
57215/004	10	05601 3		
57115/005	10	05314 2	bipolar paralelo 10A - 250V~	
57115/006	10	06064 5	bipolar simples 25A - 250V~	
57215/006	10	06065 2		

pulsadores

57115/025	10	04383 9	minuteria 10A - 250V~	
57215/025	10	05603 7		
57115/027	10	04284 9	campainha 10A - 250V~	
57215/027	10	05604 4		

tomadas

57115/030	50	06413 1	2P+T 10A - 250V~	
57215/030	10	06414 8		
57115/032	50	04625 0	2P+T 20A - 250V~	
57215/032	10	05607 5		
57115/033	10	05037 0	2P+T 20A - 250V~	

tomadas USB

57115/041	10	92430 5	USB 1,5A - bivolt	
57215/041	10	92431 2		

tomadas TV

57115/042	10	04288 7	TV/SAT coaxial direta	
57215/042	10	05609 9		

tomadas para telefone*

57115/050*	10	04289 4	4P Telebrás + RJ11 [mod. americano]	
57215/050*	10	05610 5		
57115/051	10	04290 0	RJ11	
57215/051	10	05611 2		

*Este produto ocupa espaço de 2 módulos.

tomadas para transmissão de dados*

57115/055	10	04292 4	RJ45 [cat. 5E] / RJ11	
57215/055	10	05612 9		
57115/056	10	05690 7	RJ45 [cat. 6]	
57215/056	10	05696 9		

* [ref. /051, /055 e /056] VER CARACTERÍSTICAS TÉCNICAS NA PÁGINA 127.

Branco

Grafite



57115/060 57215/062
57215/060 57115/063
57215/061 57215/063



57115/065
57215/065
57115/066
57215/066



57115/067
57115/068



57115/070
57215/070



57115/090
57215/090



57115/092



57115/093

REF.	EMB.	789.1435.	DESCRIÇÃO	COR
campainhas eletrônicas*				
57115/060*	05	04293 1	450/590 W - bivolt	
57215/060*	05	05613 6		
*Este produto ocupa espaço de 2 módulos e permite 2 alternativas de toque.				
campainhas cigarra*				
57215/062*	05	05615 0	220V~	
*Este produto ocupa espaço de 2 módulos.				
campainhas cigarra eletrônicas*				
57115/063*	05	06449 0	bivolt	
57215/063*	05	06450 6		
*Este produto ocupa espaço de 2 módulos. Instruções de instalação acompanham o produto.				
variadores de luminosidade [dimmer]*				
57115/065	05	04294 8	400W - 220V~	
57215/065	05	05616 7		
57115/066	05	04295 5	200W - 110V~	
57215/066	05	05617 4		
variadores de ventilador*				
57115/067	05	05426 2	110V~	
57115/068	05	05452 1	220V~	
minuterias eletrônicas*				
57115/070*	01	04296 2	400W incandescente 150W fluorescente - bivolt	
57215/070*	01	05618 1		
*Este produto ocupa espaço de 2 módulos.				
*VER CARACTERÍSTICAS TÉCNICAS NAS PÁGINAS 131, 132 e 133.				
tampos				
57115/090	50	04297 9	cego	
57215/090	50	05619 8		
57115/092	50	04298 6	1 furo ø 9,5 mm	
57215/092	50	05620 4		
57115/093	50	04299 3	tampo para tomada RJ	
57215/093	50	05621 1		